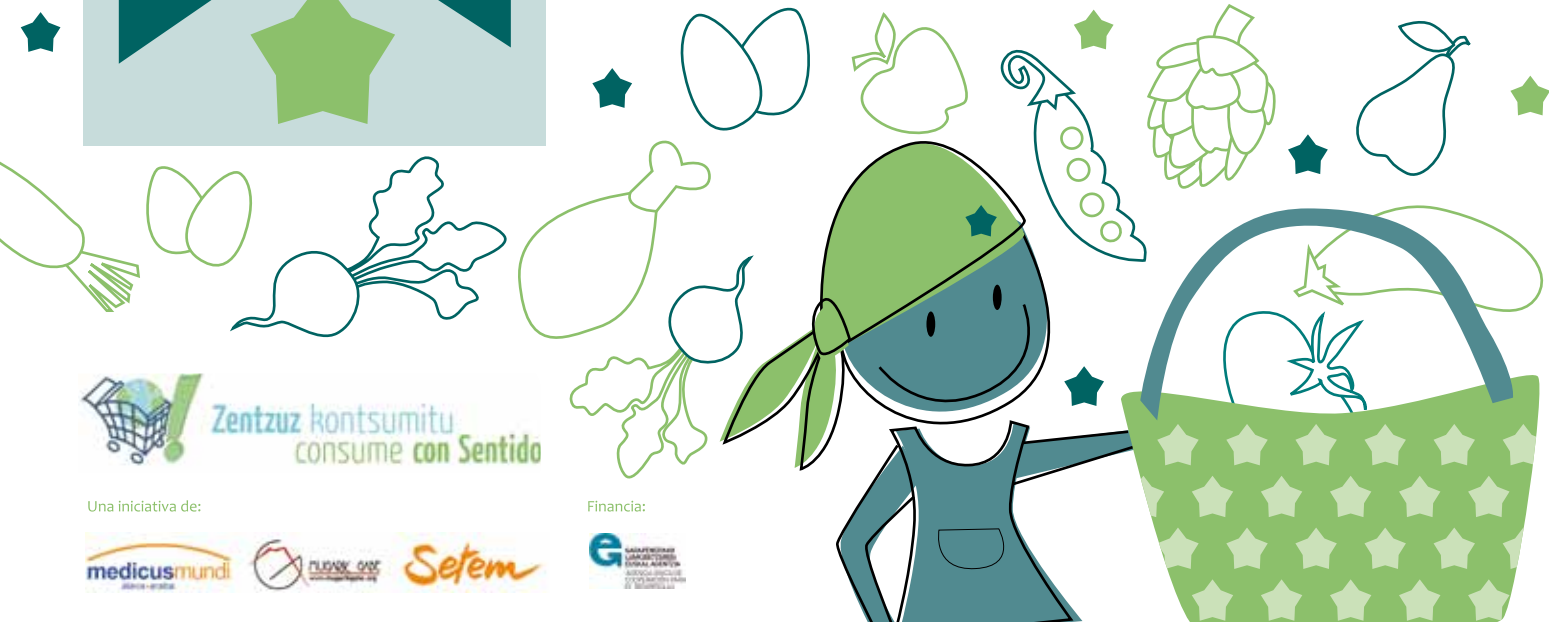


# GRUPOS DE CONSUMO

# ¡Apúntate a la cesta!



Zentuz kontsumitu  
consume con Sentido

Una iniciativa de:



Financia:



# { POR UN CONSUMO RESPONSABLE }

## *Cambia tus hábitos de cada día*

En los tiempos que corren, no es extraño que día a día nos alimentemos con ajos de China, espárragos de Perú, garbanzos de México o carne de Brasil. El modelo comercial vigente impone que estos alimentos “viajeros” que se cosechan en una parte del mundo se consuman a miles y miles de kilómetros, sin considerar su impacto negativo a nivel medioambiental y social.

No importa que a escasos kilómetros exista a menudo una producción de gran calidad capaz de cubrir nuestras necesidades. Las reglas del comercio internacional mandan.

Frente a esa práctica, lo mejor para nuestra salud y para la naturaleza es consumir los alimentos que se cultivan en nuestro entorno, en definitiva, optar por los **circuitos cortos de consumo** y, en concreto, por los grupos de consumo. De

esa forma reducimos el transporte, el uso abusivo de invernaderos, frigoríficos y envoltorios.

Por si fuera poco, al optar por este modelo apoyamos a los y las baserritarras y, por tanto, **la producción local**. También reconocemos el trabajo que, durante siglos, vienen desarrollando nuestras **mujeres** en el campo. Contribuimos a la **recuperación de nuestra propia soberanía alimentaria** y a la **transformación de un modelo social y económico** dominado por las grandes multinacionales que fijan precios, aranceles y producciones sin tener en cuenta los **derechos** de las personas consumidoras y agricultoras.

Los grupos de consumo constituyen una alternativa a tu alcance. **No lo olvides.**

## ¿QUÉ SON LOS GRUPOS DE CONSUMO? ★

Son grupos integrados por una o varias personas baserritarras que preparan cada semana una cesta con los alimentos que producen y entre 15-30 familias que las reciben. La composición de la cesta cambia semanalmente, en función de la época del año y del resultado de la cosecha.

El precio de la cesta se establece de común acuerdo

entre las partes y da protagonismo a personas agricultoras, ganaderas y consumidoras frente a la cultura consumista que prima los bajos precios establecidos por terceros.

Al participar en un grupo de consumo fomentamos explotaciones no excesivamente grandes que tienen una producción ligada a la tierra, diversificada y con una mecanización limitada.



GRUPOS  
DE  
CONSUMO



## ¿QUÉ OFRECEN? ★

No existe homogeneidad pero, en general, si te sumas a un grupo de consumo encontrarás:

### PRODUCTOS DE CALIDAD, LOCALES Y DE TEMPORADA ★

La mayoría de los productos son ecológicos. Por supuesto, se rechazan los transgénicos. Las personas productoras trabajan de acuerdo a criterios de sostenibilidad ambiental y social.



### PARTICIPACIÓN ACTIVA ★

Al adquirir una cesta no eres un mero cliente, sino que **participas** como asociado o asociada y te integras en las labores de gestión y planificación; asistes a las asambleas, visitas los baserris, etc.



### JUSTICIA SOCIAL ★

El precio de las cestas tiene en cuenta los **costes reales de producción y las necesidades de la persona productora**. Se valora el trabajo de las y los baserritarras garantizando un precio justo para las dos partes.



### SOBERANÍA ALIMENTARIA ★

Al comprar producto ecológico o de cercanía reivindicas el derecho de todas las personas a decidir qué queremos comer y cómo queremos que se produzcan y distribuyan los alimentos. **La alimentación es un derecho, no una mercancía.**



### MODELOS MÁS EQUITATIVOS ★

El modelo tradicional capitalista y patriarcal somete a mujeres y hombres, a la tierra y al medio ambiente. Los **derechos** de los pueblos y los derechos sociales y laborales quedan al margen. Es un modelo potenciado por las trasnacionales, el FMI (Fondo Monetario Internacional), OMC (Organización Mundial del Comercio) y el BM (Banco Mundial).

## ¿QUIÉN LOS PROMUEVE? ★

La mayoría de los grupos que funcionan en Álava son impulsados por la **Asociación Alavesa de Agricultura y Ganadería Ecológica- Bionekazaritza**, donde el certificado ecológico es un mínimo ya que se tienen en cuenta otros muchos aspectos que no se recogen en el reglamento pero que son básicos como el tamaño de la finca, la diversificación, aspectos sociales, etc.

A nivel de Euskadi también destaca **Nekasarea**, que se auto-define como “una red entre personas baserritarras y consumidoras interesadas en recuperar una forma de alimentarnos y relacionarnos que estamos perdiendo de la mano de un modelo productivista y consumista basado cada vez más en el bajo precio y una mentalidad pasiva”. En este modelo no todos los productos son ecológicos pero sí se valora que sean de cercanía y de temporada.



## TIPOS DE CESTAS ★

Hay **cestas cerradas que completa cada baserritarra** en función de los productos de temporada de los que dispone; **otras son abiertas y ofrecen a la persona consumidora la posibilidad de elegir** entre un listado de productos. También hay cestas compartidas que incluyen la oferta de distintos baserritarras.

El precio de la cesta varía en cada caso aunque suele oscilar entre los 10 y los 22€. En la mayoría de los casos el pago es mensual y se realiza por adelantado.

## ¿DÓNDE FUNCIONAN? ★

En Vitoria-Gasteiz funcionan varios grupos de consumo, que cuentan con distintos puntos y días de distribución.

Para conocerlos visita las siguientes páginas web:

**BIONEKAZARITZA** {[www.bionekazaritza.net](http://www.bionekazaritza.net)} ★

**ZENTUZ KONTSUMITU** {[www.consumoresponsable.info](http://www.consumoresponsable.info)}

**UAGA** {[www.uaganet.net](http://www.uaganet.net)} ★

